

УТВЕРЖДАЮ:  
Генеральный директор ООО «Лесфорт»

С.В. Пермяков

«    » \_\_\_\_\_ 2019 г.

## ПРОЕКТ ЛЕСОВОССТАНОВЛЕНИЯ

на весну 2020 года

Лесничество Килемарское

Участковое лесничество Нежнурское лесной участок Вергезинский

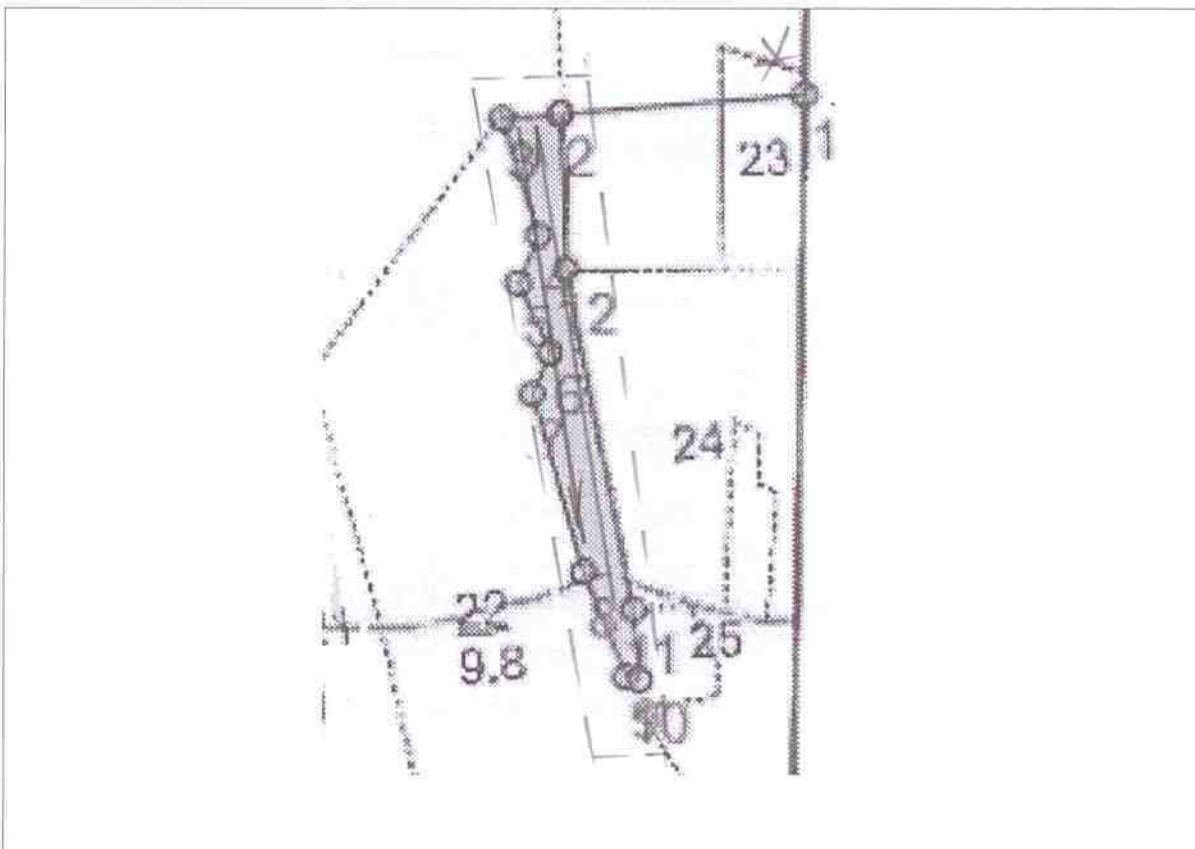
Номер квартала 78 номер выдела 22 площадь участка 1,0 га,

Целевое назначение лесов - эксплуатационные





главная порода сосна обыкновенная сопутствующие породы

Обоснование проектируемых мероприятий (соответствие способа лесовосстановления в зависимости от количества жизнеспособного подроста и молодняка главных лесных пород по типам лесорастительных условий (Правила лесовосстановления, приложение 17, таблица 2):

План участка

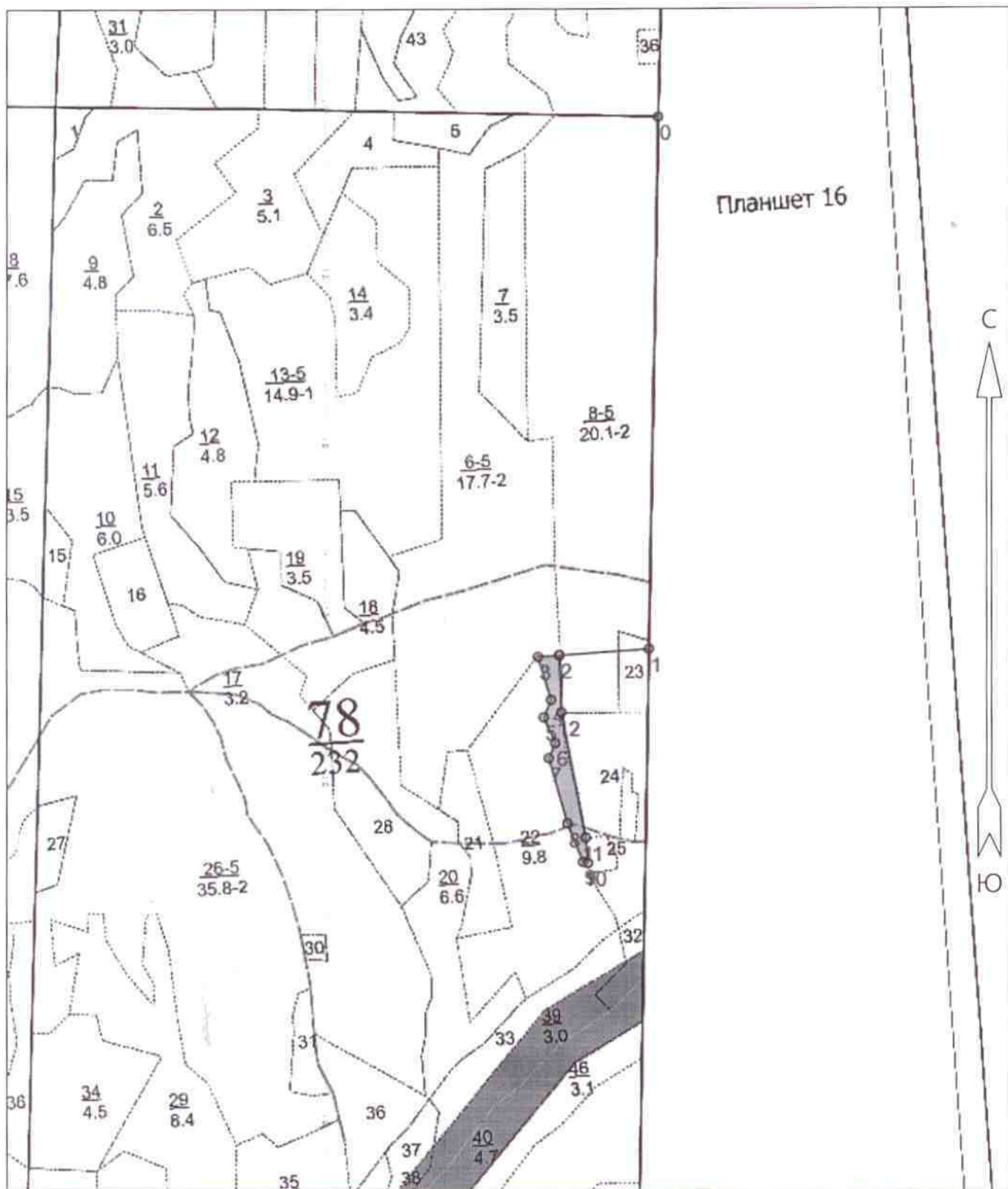


Условные обозначения:

-  - опасные для работы места
-  - направление движения механизмов
-  - безопасные зоны работы механизмов
-  - место стоянки механизмов

1. Категория лесокультурной площади: (гари, вырубки, прогалины, редины и др.) вырубка 2019г.
2. Рельеф, механ.состав почвы, степень влажности : рельеф ровный, почва увлажненная
3. Напочвенный покров (важнейшие растения индикаторы, степень задернения почвы)  
степень задернения почвы – средняя
4. Тип леса, тип лесорастительных условий: Ечер, ВЗ
5. Наличие естественного возобновления главных пород: \_\_\_\_\_, тыс. шт.
6. Захламленность, мЗ \_\_\_\_\_ наличие пней 400 шт/га, средний диаметр 24-26
7. Зараженность почвы вредителями, вид, шт/га: \_\_\_\_\_
8. Сроки и виды подготовки площади, применяемые машины и орудия-  
провешивание линий хода трактора с плугом осень 2019 год
9. Способы и время обработки почвы: (механизированная, ручная, сплошная, полосами,  
бороздами, террасирование, площадками), глубина обработки почвы, применяемые машины и  
орудия : механизированная, бороздами, глубина 10-20 см, ТДТ – 55+ПКЛ – 70, осень 2019 г.
10. Размещение и размеры площадок, террас, полос, борозд на площади и их направление  
борозды шириной 1,4 м, расстояние между центрами борозд 4,5 м. С-Ю
11. Метод и способ создания культур (посадка сеянцами, саженцами, посев рядовой,  
комбинированный, ручной, механизированный)  
ручная посадка сеянцев сосны обыкновенной под меч А.П.Колесова
12. Количество посадочных мест на 1 га, тыс.шт: 3,175
13. Размещение посадочных мест: 4,2 x 0,75 м.
14. Схема смешения пород: С-С-С
15. Потребность в посадочном материале на 1 га - 3,175 тыс.шт.  
на всю площадь сосна – 3,175 тыс.шт.
16. Характеристика посадочного материала по породам: возраст, происхождение, селекционная  
категория, качество семян, номер сертификата: сосна, 2 года, ОКС, выращивание в питомнике  
закрытого грунта ИП Коцакова С.Л. (Паспорт на посадочный материал от 25.10.2019г.,  
фитокарантинное заключение № 24348Ф от 17.09.2019 г.)
17. Виды и способы ухода, их кратность (агротехнический, лесоводственный уходы,  
дополнение и др):
  - 1-й год: 2х- кратный (может изменятся по согласованию)
  - 2-й год: 2х- кратный (может изменятся по согласованию)
  - 3-й год: 1- кратный
  - 4-й год: 1- кратный
  - 5-й год: 1- кратный
  - 6-й год: 1- кратный
  - 7-й год: 1- кратный

# АБРИС




Общая площадь: 1.02

Эксплуатационная площадь: 1.02

Масштаб: 1 : 10000

Выполнил:

Условные обозначения:

 Эксплуатационная площадь

№№	Направление	Румбы	Длина, м								
0 - 1	ЮВ	8°00'	950.0	3 - 4	ЮВ	26°00'	80.0	8 - 9	ЮВ	31°00'	74.0
1 - 2	ЮЗ	77°00'	160.0	4 - 5	ЮЗ	13°30'	34.0	9 - 10	ЮВ	85°00'	9.0
2 - 3	ЮЗ	77°00'	38.0	5 - 6	ЮВ	33°00'	50.0	10 - 11	СЗ	14°00'	46.0
				6 - 7	ЮЗ	14°00'	29.0	11 - 12	СЗ	20°00'	227.0
				7 - 8	ЮВ	25°00'	121.0	12 - 2	СЗ	11°00'	102.0

18. Противопожарные мероприятия: (опашка минерализованной полосы, введение в состав культур лиственных пород). опашка минерализованной полосы

19. Показатели оценки восстанавливаемых лесов для признания работ по лесовосстановлению завершенными (возраст, состав пород, средняя высота и др.):

7 лет, 6С4Б, 1,2 м., 2.0 тыс.шт./га.

20. Безопасные способы выполнения работ: соблюдение правил ТБ.

В соответствии с правилами и инструкциями по ОТ и ТБ

Составил:

Арендатор ( инженер по ВЛ)

 /С.В.Репина/